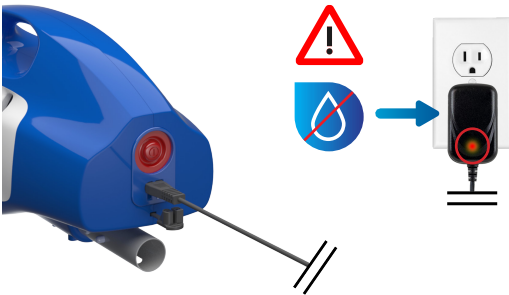


**A** A.1



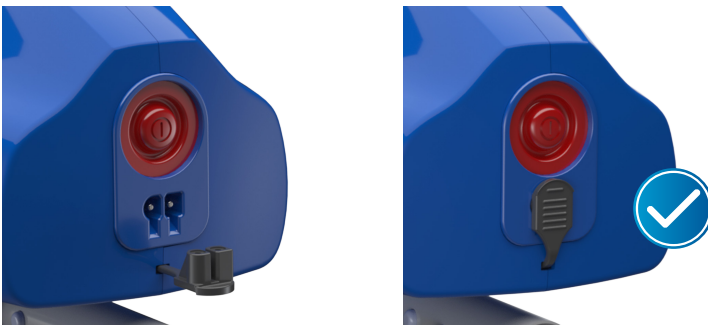
A.2



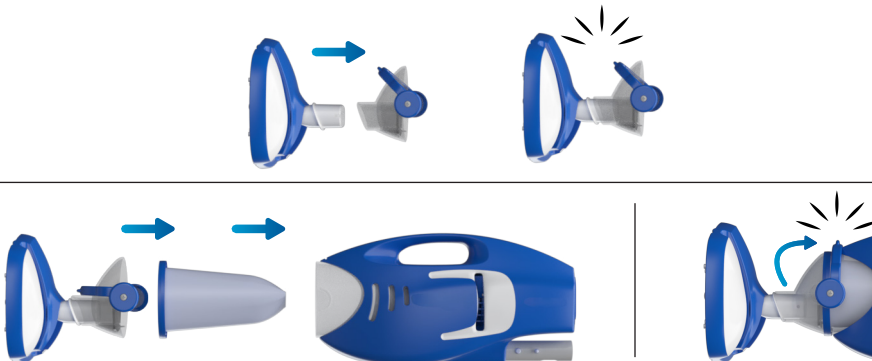
A.3



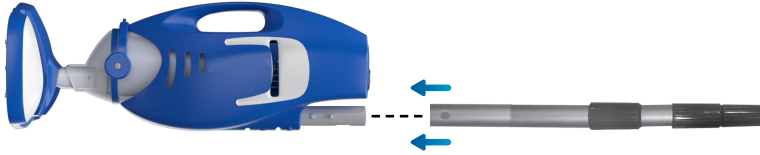
**B**



**C**



**D**



**OPTIONAL - NOT INCLUDED**  
**FACULTATIF - NON INCLUS**  
**OPCIONAL - NO INCLUIDO**

**E**



**Push for ON / OFF**

**Pousser pour MARCHÉ / ARRÊT**

**Empuje para ENCENDIDO / APAGADO**

**Empurre para LIGAR / DESLIGAR**

**Drängen auf AN / AUS**

**Druk op voor ANN / UIT**

**Spingere per ACCESO / SPENTO**

Submerge immediately after pushing ON.

Submerger immédiatement après avoir appuyé sur MARCHÉ.

Sumerja inmediateamente después de presionar ENCENDIDO.

Submergir imediatamente após pressionar LIGAR.

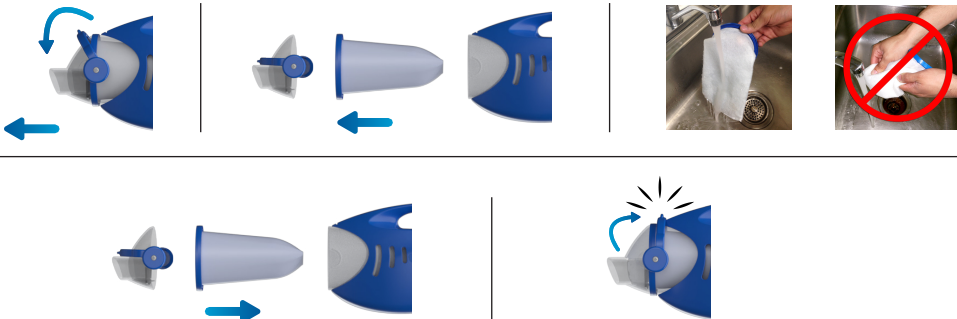
Tauchen Sie sofort nach dem Drücken der AN.

Dompel onmiddellijk onder nadat u op ANN hebt gedrukt.

Immergere imediatamente dopo aver premuto ACCESO.

**F**

**Maintenance • Entretien • Mantenimiento • Manutenção**  
**Wartung • Onderhoud • Manutenzione**



**WaterTechCorp.com**

For more maintenance information, refer to the Operator Manual.

Pour plus d'informations de maintenance, reportez-vous au manuel de l'opérateur.

Para más información de mantenimiento, refiérase al Manual de Operador.

Para obter mais informações sobre manutenção, consulte o Manual do Operador.

Weitere Wartungsinformationen finden Sie in der Betriebsanleitung.

Raadpleeg de gebruikershandleiding voor meer onderhoudsinformatie.

Per ulteriori informazioni sulla manutenzione, consultare il Manuale per l'operatore.